

SUDEXPÉ



EVALUATION DES SENSIBILITES VARIETALES AUX BIOAGRESSEURS

SudExpe St-Gilles

Journée Pêche du 10 septembre 2020

Contexte

- **Premier dispositif BIOAGRESSEURS implanté en 2012**
 - Réseau Ctifl / stations
 - Bioagresseurs différents selon les sites
 - SudExpé : thrips (les deux) et cloque depuis 2016
 - Synthèse à réaliser (multi-sites et multi-années)
- **Aujourd'hui : priorité dans l'évaluation variétale à SudExpé**
 - Nouvelles tranches
 - Autres bioagresseurs

Dispositif expérimental

- 21 variétés en évaluation (tranche 2018)
- Plantation à 5 x 1,5 m (pas d'objectif de rendement)
- 6 répétitions par variétés (6 arbres), réparties aléatoirement dans 6 blocs
- Protection phytosanitaire quasi-nulle (rien contre les bioagresseurs évalués)

Dispositif expérimental

N rang

22	21	18	14	1	7	10	3	18	13	9	6	8	19	13	4	10	17	5	11	4	7	5	1	21	7	15	4	21	8	5	9	11	14	16	13	6
23	20	16	11	12	5	2*	20	17	11	4	1	4*	8	2	15	3	9	7*	15	3	8	17	20	12*	12	14	10	6	3	15*	12	17	1	18	21	6*
24	6	19	15	9	2	10*	7	19	2	15	14	9*	20	21	11	18	14	8*	9	13	19	18	12	13*	16	11	9	18	19	16*	3	20	7	15	2	14*
25	4	17	3	13	8	??	10	16	5	12	21	11*	1	12	6	7	16	18*	14	16	2	10	6	19*	13	2	17	20	1	17*	5	10	4	19	8	20*
	Bloc1			Bloc 2						Bloc3						Bloc4				Bloc5				Bloc6												

Variétés évaluées

- NECTANA
- NECTARNOVALA
- CRISPSOL
- NECTARDREAM
- CLARISS
- BOREAL
- TIFANY
- GARDETA
- OPHELIA
- BIG GLORY
- ROYAL MAID
- NABYR
- NABALISE
- NAJIPOP
- NAJIRIS
- PAJALADE
- PAJONITE
- NAJIZEL
- PABINA
- SF 10.039
- BENEDICTE

Sensibilité à la cloque

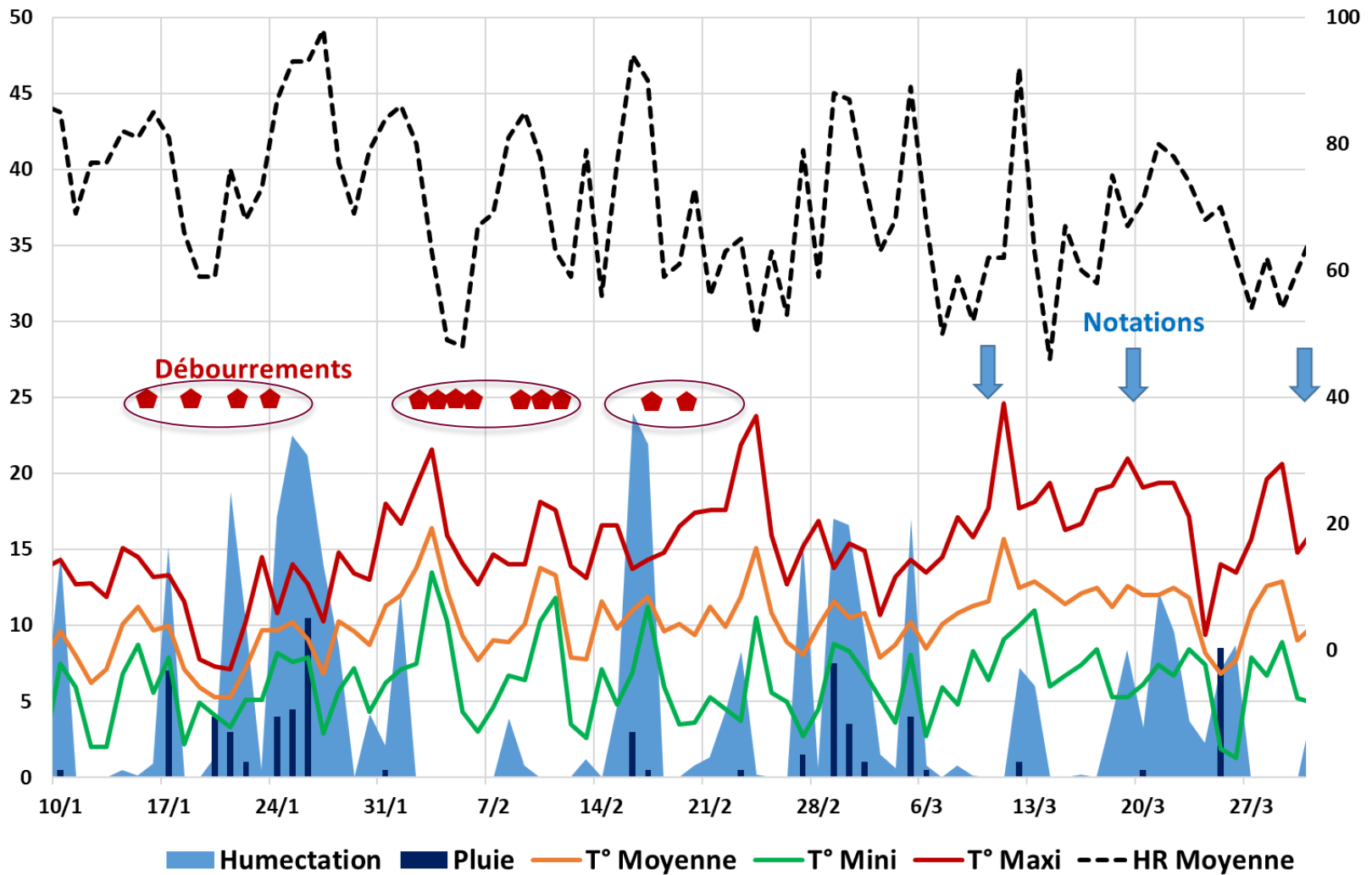
- **Notations**

- Observation de l'intensité d'attaque de cloque sur une échelle de 0 à 10 (% de feuillage touché)
- Tous des 10 jours dès l'apparition des premiers symptômes et débourrement de toutes les variétés

- **Variables explicatives**

- Phénologie (date de débourrement)
- Conditions météorologiques

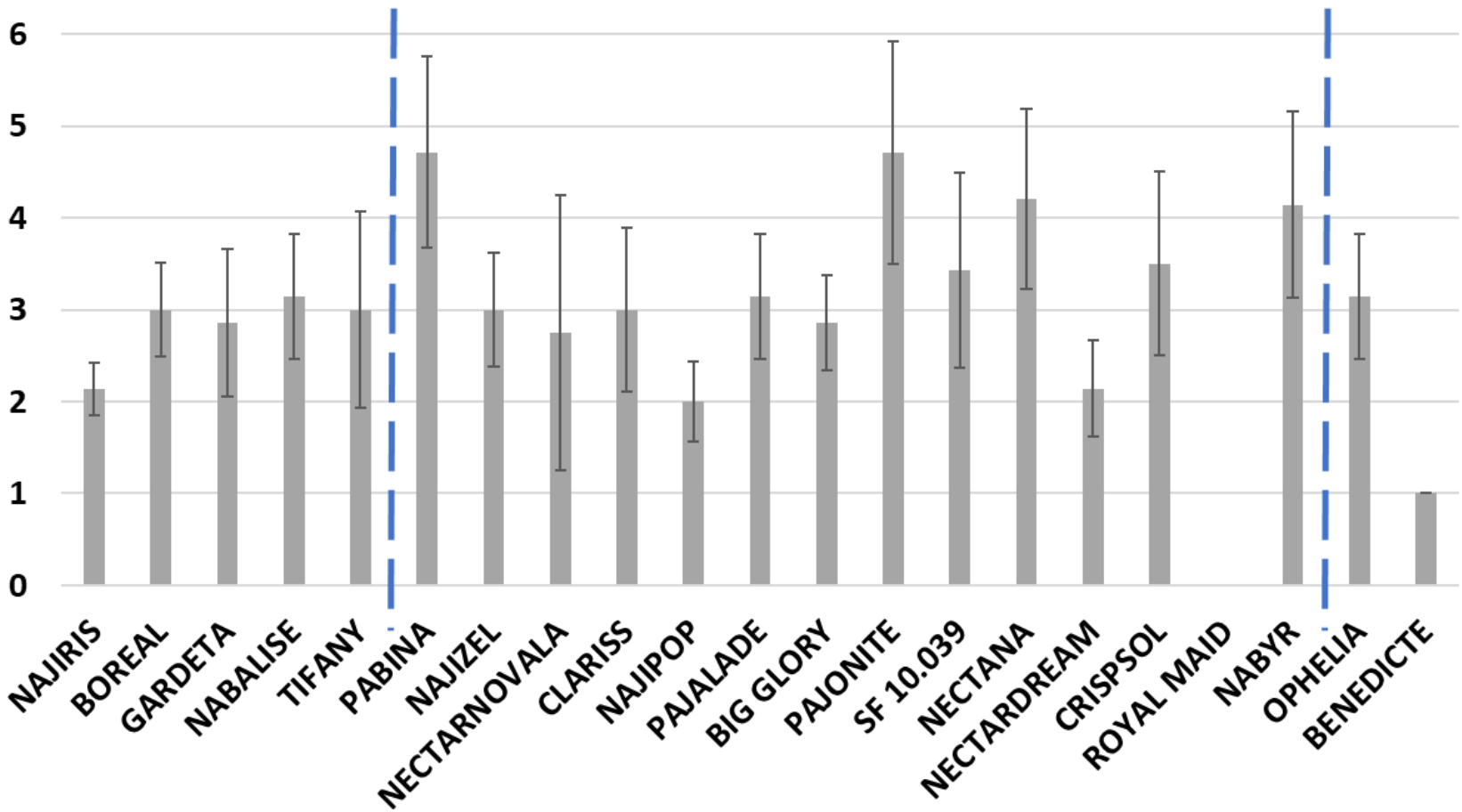
Sensibilité à la cloque



Sensibilité à la cloque

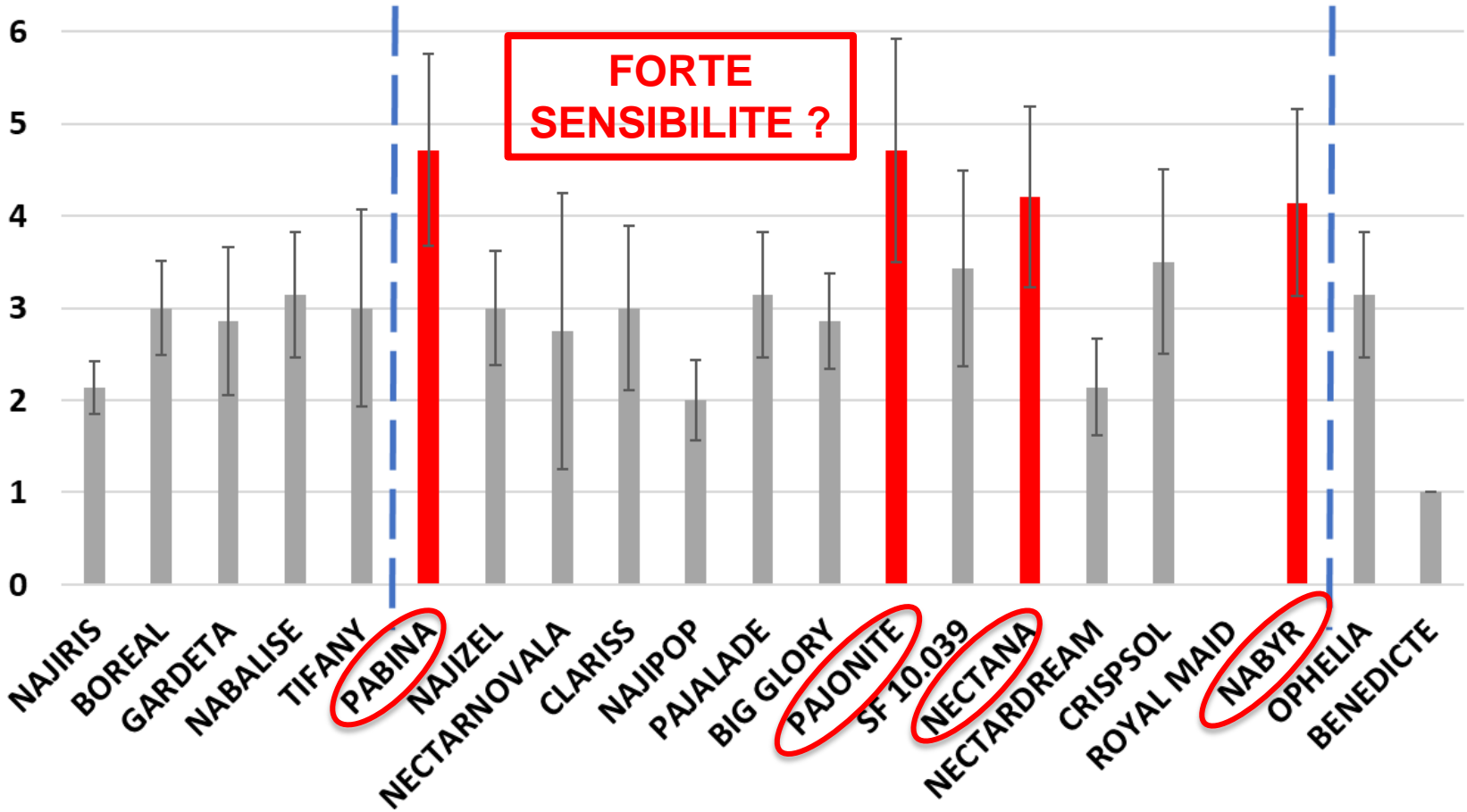
Barres d'erreurs = intervalles de confiance à 95 %

Moyenne d'intensité d'attaque de cloque au 30.03



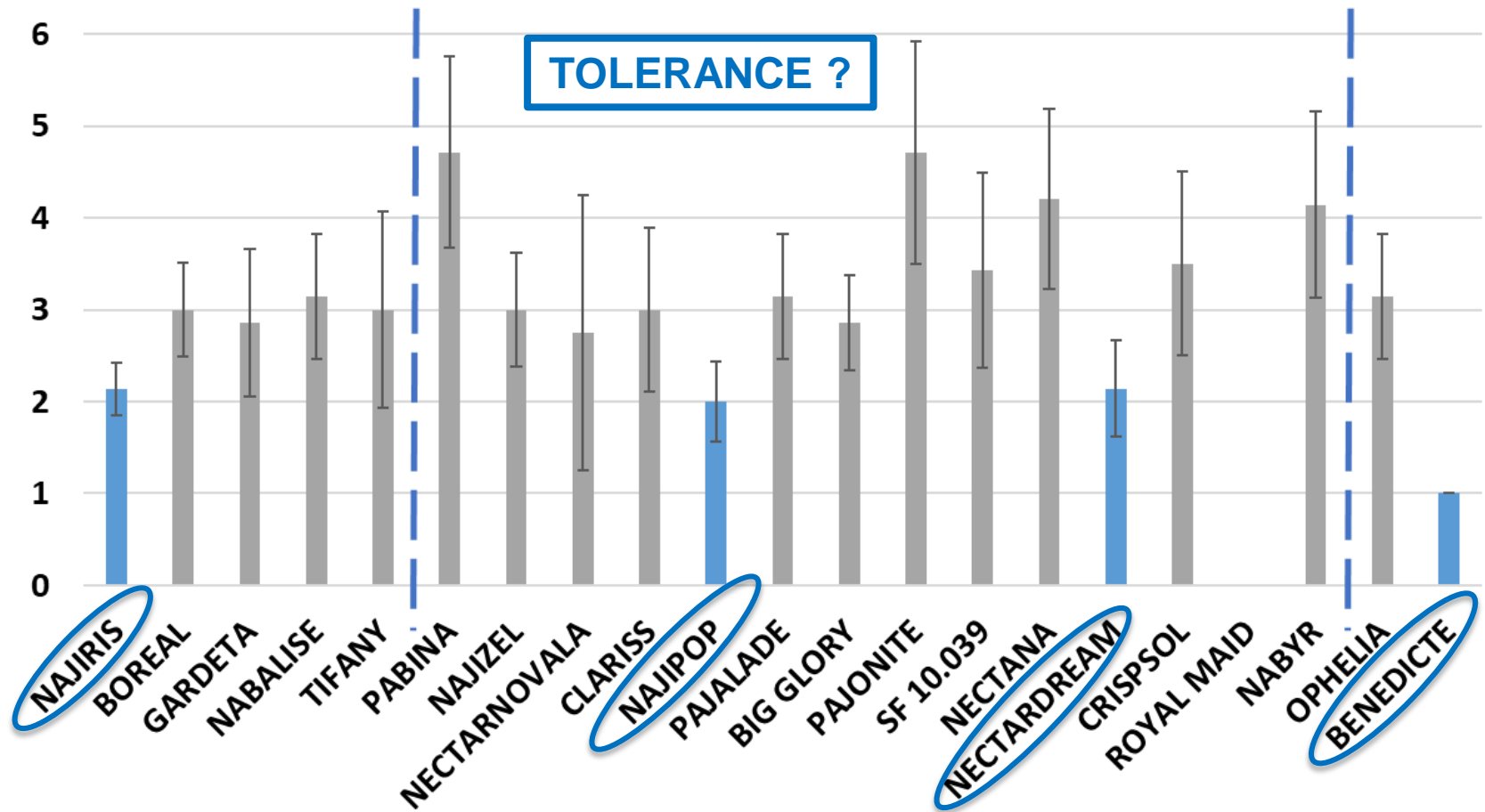
Sensibilité à la cloque

Moyenne d'intensité d'attaque de cloque au 30.03



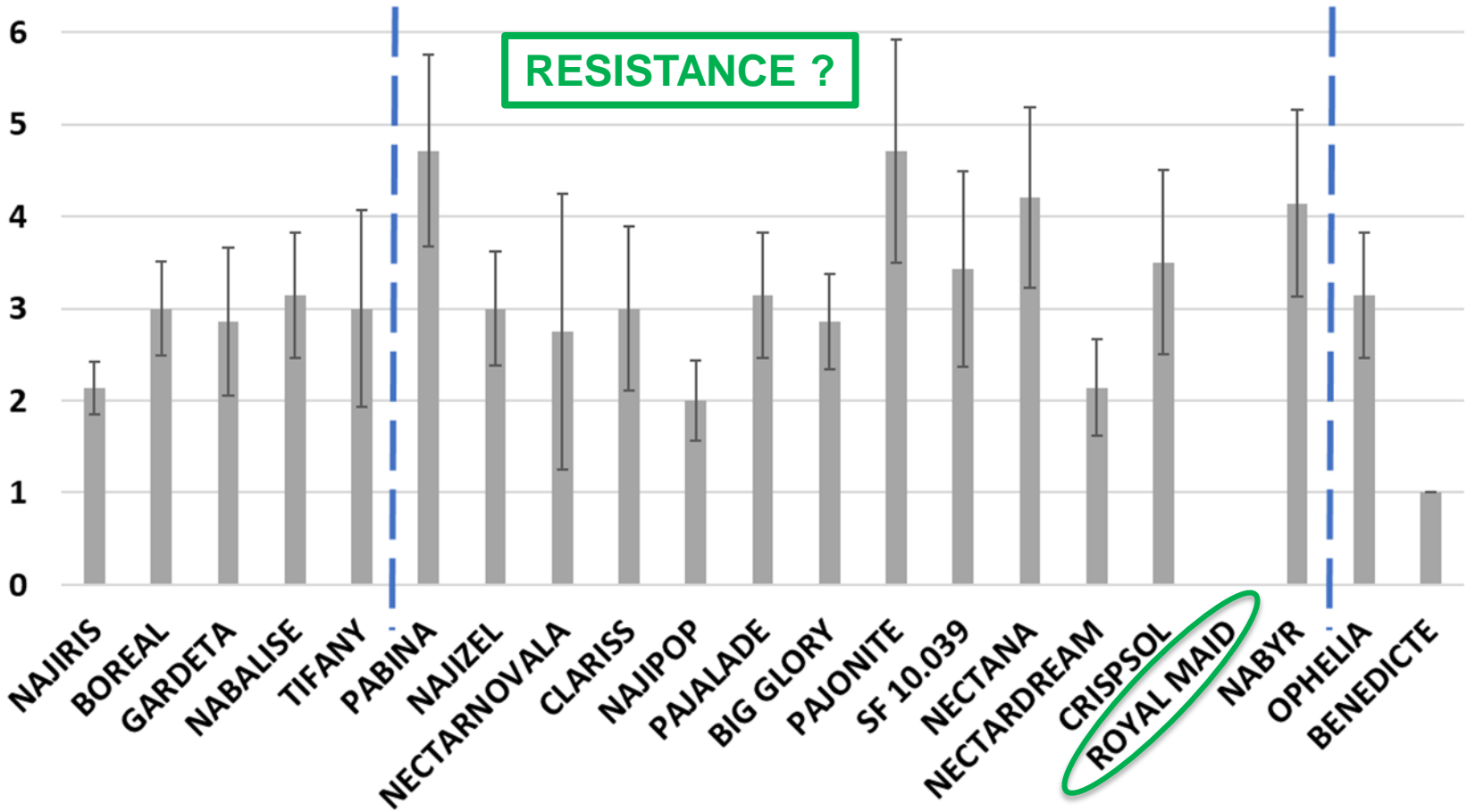
Sensibilité à la cloque

Moyenne d'intensité d'attaque de cloque au 30.03



Sensibilité à la cloque

Moyenne d'intensité d'attaque de cloque au 30.03



Sensibilité à la cloque

- Des tendances intéressantes
- ATTENTION : ces résultats ne concernent qu'un seul site et une seule année !
- Nécessité de compiler les sites et les années pour pouvoir conclure

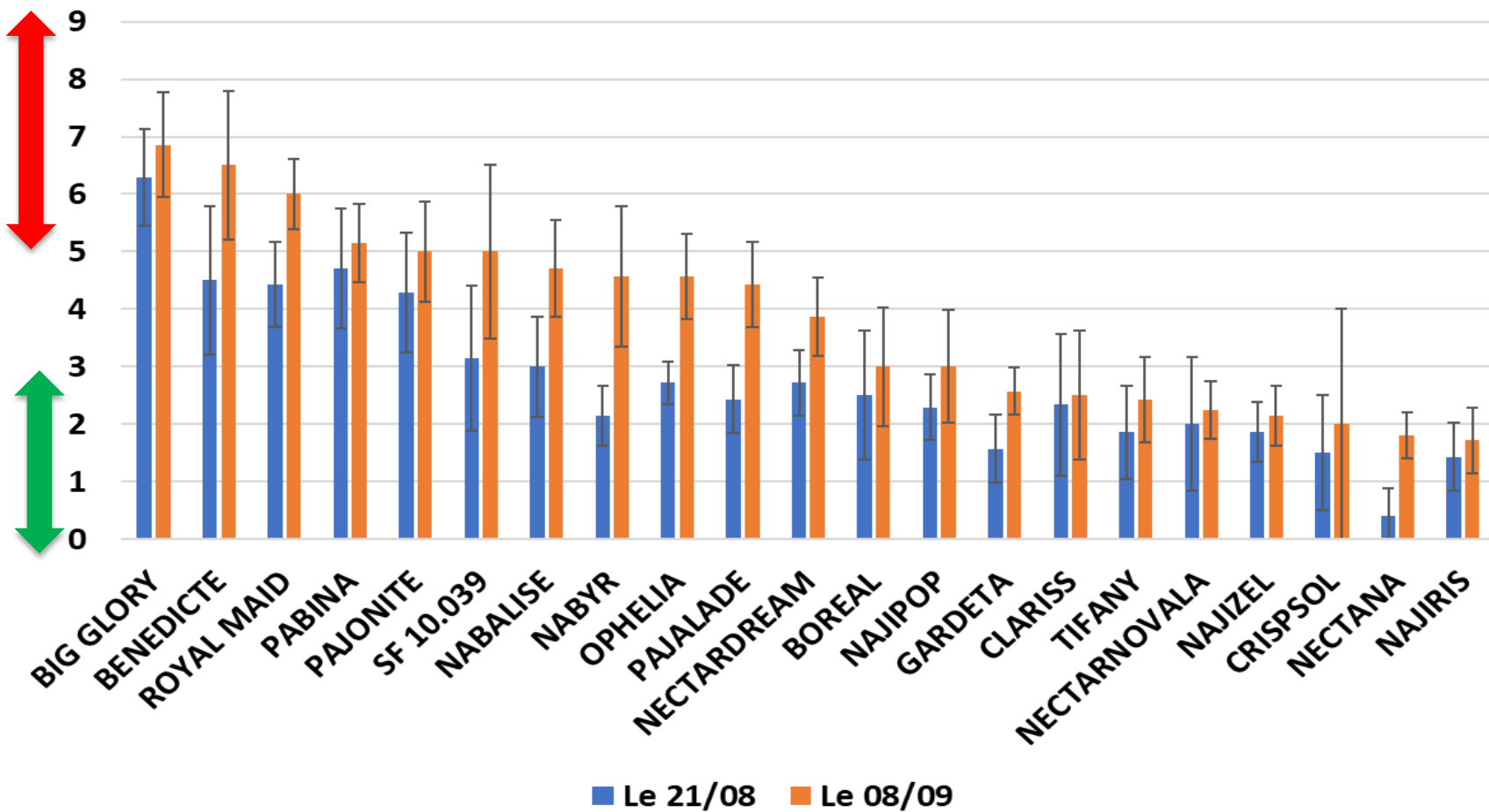
Sensibilité à la rouille (sur feuilles)

- Pas de lien direct avec le stade phénologique, pour les symptômes sur feuilles
- Possibilité de comparer toutes nos variétés entres elles
- Notation de l'intensité d'attaque sur une échelle de 0 à 10 (chute des feuilles à partir de 5)

Sensibilité à la rouille

Barres d'erreurs = intervalles de confiance à 95 %

Moyenne d'intensité d'attaque de rouille (/10)



Sensibilité à la rouille



- Des différences marquées
- Notamment sur l'évolution des dégâts
- Nécessite au moins une dernière notation

Conclusion

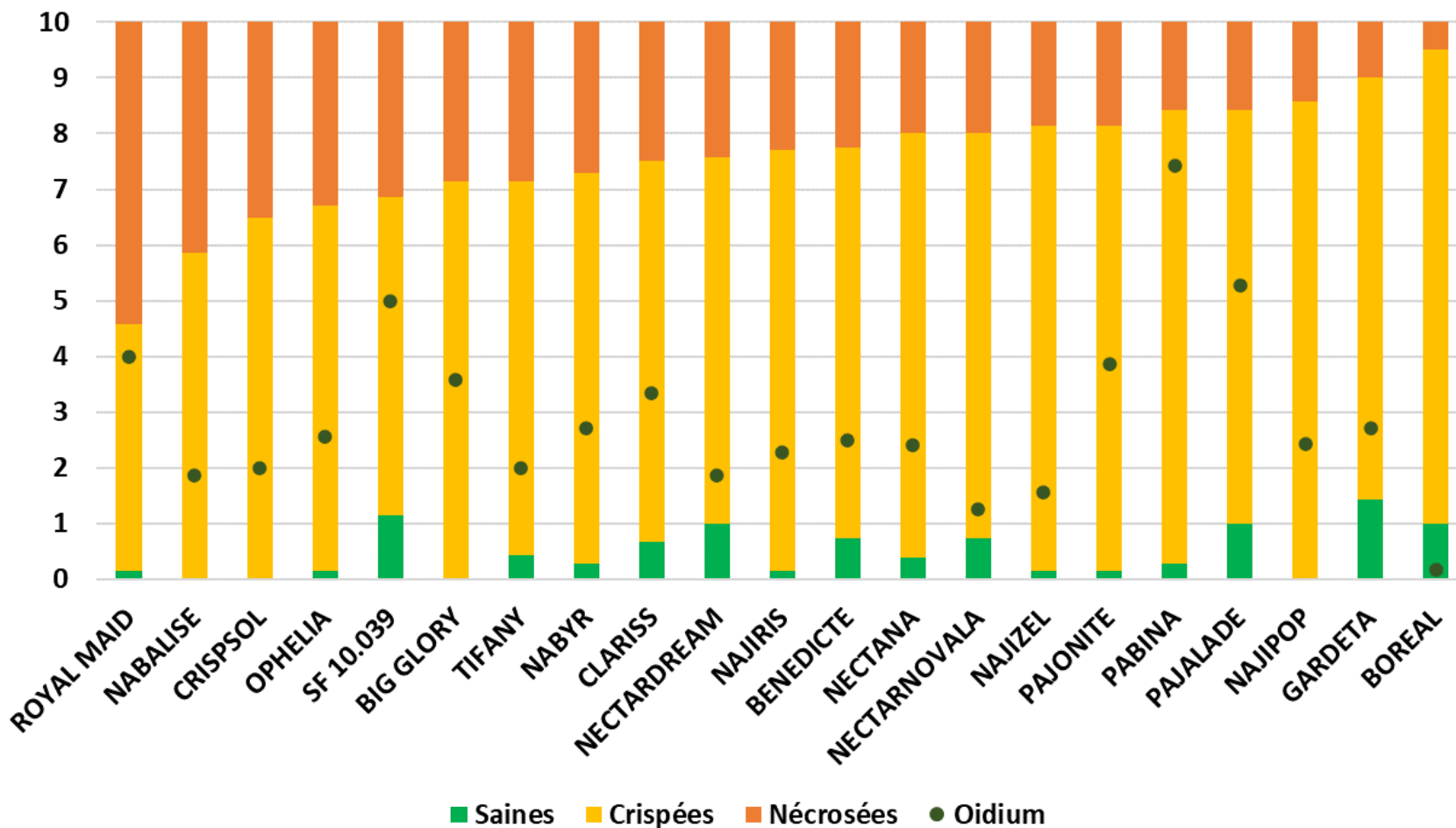
- Des tendances intéressantes à confirmer dans la synthèse globale
- Méthodologie d'étude au point pour certains bioagresseurs
- A revoir pour d'autres :
 - Limites : effet cumulatif des bioagresseurs ou des années, connaissances sur la biologie des bioagresseurs
- Travail long et fastidieux mais nécessaire pour la production de demain

Perspectives

- Encore du travail à réaliser en terme d'épidémiologie (vis-à-vis notamment de la cloque), afin de déterminer le niveau d'exposition des différentes variétés
- Modèles d'exposition aux risques à définir ?
- Implantation de nouveaux dispositifs visant à étudier des bioagresseurs plus problématiques, notamment les maladies de conservation ?

Et les cicadelles ?

Répartition des dégâts de cicadelles et fréquence d'oidium au 26/06



Et les cicadelles ?

CICADELLES VERTES 2020 : ENQUETE / NOTE D'ATTAQUE

